

Aide à l'évaluation de la note d'état corporel du chien par la palpation et l'observation des côtes, de la ceinture abdominale et la taille de l'animal.

TROP MAIGRE

1

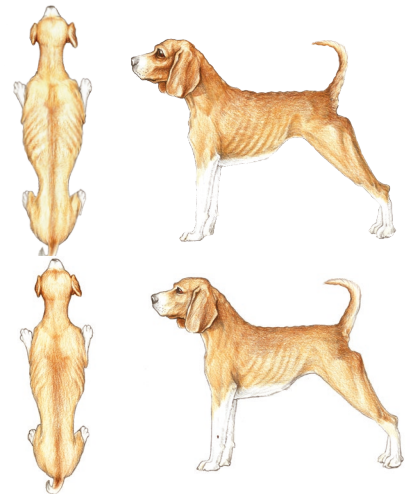
Les côtes, la colonne vertébrale et les os du bassin sont visibles de loin. L'animal n'a aucune graisse corporelle discernable et présente une évidente perte de masse musculaire.

2

Les côtes, la colonne vertébrale et les os du bassin du chien sont facilement discernables. Il n'a aucune graisse corporelle palpable, certains os sont proéminents mais avec une perte de masse musculaire minimale.

3

Le chien est en sous-poids si ses côtes sont facilement palpables et visibles, sans graisse corporelle discernable. Le sommet de la colonne vertébrale est visible, les os du bassin sont proéminents et la taille est très marquée.



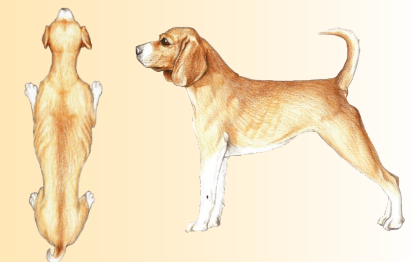
IDÉAL

4

Les côtes de l'animal sont visibles sous une fine couche de graisse. Vu d'en haut, la taille est bien marquée et son abdomen (ventre du chien, situé juste devant les pattes arrière) est nettement replié vers le bassin lorsqu'il est observé de profil.

5

Les côtes sont palpables, sans couche de graisse excessive. Vu d'en haut, la taille est marquée. Vu de profil, l'abdomen est replié vers le bassin.



EN SURPOIDS

6

Les côtes sont discernables à travers un léger excès de graisse. La taille est visible vue d'en haut, mais pas vraiment marquée. Une ceinture abdominale est présente.

7

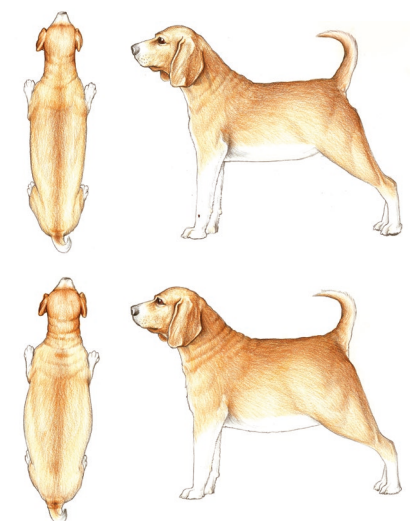
Si le chien en surpoids, il est difficile de palper ses côtes en raison d'une épaisse couche de graisse. Des dépôts de graisse sont visibles sur le bas du dos et la base de la queue. La taille n'est pas marquée.

8

Les côtes ne se sentent pas sous une très lourde couverture de graisse ou alors seulement en appuyant fort. Le chien a d'importants dépôts adipeux sur le bas du dos et la base de la queue. Ni la taille ni l'abdomen ne sont marqués. Une distension abdominale évidente peut être présente (le ventre est imposant et peut un peu pendre).

9

Le chien présente d'importants dépôts adipeux au niveau du thorax, de la colonne vertébrale et de la base de la queue. Ni la taille ni l'abdomen ne sont marqués, et des dépôts adipeux sont présents au niveau du cou et des membres. Le chien présente également une distension abdominale évidente (son ventre pend).



Ce système d'évaluation de la note d'état corporel a été développé par le Pet Care Center de Nestlé Purina et se base sur les publications suivantes :

- Laflamme DP. Development and Validation of a Body Condition Score System for Dogs. Canine Practice July/August 1997; 22: 10-15.

- Mawby DJ et al. Comparison of Various Methods for Estimating Body Fat in Dogs. J Am Anim Hosp Assoc 2004; 40: 109-114.

- German AJ et al. A Simple, Reliable Tool for Owners to Assess the Body Condition of Their Dog or Cat. J. Nutr. 2006; 136: 2031S-2033S.

- German AJ et al. Comparison of a Bioimpedance Monitor with Dual-energy X-ray Absorptiometry for Noninvasive Estimation of Percentage Body Fat in Dogs. AJVR April 2010; Vol 71, No. 4.

CALCUL DU BESOIN ENERGETIQUE (BE) DU CHIEN

| RACE | K1 | ACTIVITÉ | K2 | STADE PHYSIOLOGIQUE | K3 | CONDITION PATHOLOGIQUE | K4 |
|-------------------------|-----|----------------------|-------|--|-----------|--------------------------------|-----------|
| Nordiques, Retriever | 0,8 | Sédentaire / Calme | 0,8 | Castration (quelque soit l'âge) | 0,8 | Surpoids / obésité (-1% / sem) | 0,8 |
| Cocker, Beagle | 0,9 | Normal (jardin) | 1 | 5 ^e à 9 ^e semaine de gestation | 1,1 à 1,5 | Trauma (léger à grave) | 1 à 2 |
| Lévrier, Dogue Allemand | 1,1 | Hyperactif / travail | 1,2 + | Lactation | 2 à 3 | Hypométabolisme | 0,5 à 0,9 |
| Autres | 1 | | | Croissance (début > fin) | 2 > 1 | Cancer (débutant à avancé) | 0,8 à 2 |

Reporter les coefficients adaptés à votre patient :

$$BE = BEE^* \times \dots \times \dots \times \dots \times \dots = \dots \text{ kcal/j}$$

(poids optimal)

| Poids optimal (kg) | Entretien BEE* | BEE* x 0,8 | BEE* x 0,8 x 0,8 | BEE* x 0,8 x 0,8 x 0,8 | Poids optimal (kg) | Entretien BEE* | BEE* x 0,8 | BEE* x 0,8 x 0,8 | BEE* x 0,8 x 0,8 x 0,8 | Poids optimal (kg) | Entretien BEE* | BEE* x 0,8 | BEE* x 0,8 x 0,8 | BEE* x 0,8 x 0,8 x 0,8 |
|--------------------|----------------|------------|------------------|------------------------|--------------------|----------------|------------|------------------|------------------------|--------------------|----------------|------------|------------------|------------------------|
| 1 | 130 | 104 | 83 | 67 | 28 | 1455 | 1164 | 931 | 745 | 55 | 2286 | 1829 | 1463 | 1171 |
| 2 | 219 | 175 | 140 | 112 | 29 | 1489 | 1191 | 953 | 762 | 56 | 2314 | 1851 | 1481 | 1185 |
| 3 | 296 | 237 | 190 | 152 | 30 | 1523 | 1219 | 975 | 780 | 57 | 2342 | 1873 | 1499 | 1199 |
| 4 | 368 | 294 | 235 | 188 | 31 | 1557 | 1246 | 997 | 797 | 58 | 2369 | 1895 | 1516 | 1213 |
| 5 | 435 | 348 | 278 | 223 | 32 | 1591 | 1273 | 1018 | 814 | 59 | 2397 | 1917 | 1534 | 1227 |
| 6 | 498 | 399 | 319 | 255 | 33 | 1624 | 1299 | 1039 | 831 | 60 | 2424 | 1939 | 1551 | 1241 |
| 7 | 559 | 448 | 358 | 286 | 34 | 1657 | 1325 | 1060 | 848 | 61 | 2451 | 1961 | 1568 | 1255 |
| 8 | 618 | 495 | 396 | 317 | 35 | 1689 | 1351 | 1081 | 865 | 62 | 2478 | 1982 | 1586 | 1269 |
| 9 | 675 | 540 | 432 | 346 | 36 | 1721 | 1377 | 1102 | 881 | 63 | 2504 | 2003 | 1603 | 1282 |
| 10 | 731 | 585 | 468 | 374 | 37 | 1753 | 1403 | 1122 | 898 | 64 | 2531 | 2025 | 1620 | 1296 |
| 11 | 778 | 622 | 498 | 398 | 38 | 1785 | 1428 | 1142 | 914 | 65 | 2557 | 2046 | 1637 | 1309 |
| 12 | 824 | 660 | 528 | 422 | 39 | 1816 | 1453 | 1162 | 930 | 66 | 2584 | 2067 | 1653 | 1323 |
| 13 | 870 | 696 | 557 | 445 | 40 | 1847 | 1478 | 1182 | 946 | 67 | 2610 | 2088 | 1670 | 1336 |
| 14 | 914 | 731 | 585 | 468 | 41 | 1878 | 1502 | 1202 | 962 | 68 | 2636 | 2109 | 1687 | 1350 |
| 15 | 957 | 766 | 613 | 490 | 42 | 1909 | 1527 | 1221 | 977 | 69 | 2662 | 2129 | 1703 | 1363 |
| 16 | 1000 | 800 | 640 | 512 | 43 | 1939 | 1551 | 1241 | 993 | 70 | 2687 | 2150 | 1720 | 1376 |
| 17 | 1041 | 833 | 666 | 533 | 44 | 1969 | 1575 | 1260 | 1008 | 71 | 2713 | 2170 | 1736 | 1389 |
| 18 | 1082 | 865 | 692 | 554 | 45 | 1999 | 1599 | 1279 | 1023 | 72 | 2739 | 2191 | 1753 | 1402 |
| 19 | 1122 | 897 | 718 | 574 | 46 | 2028 | 1623 | 1298 | 1039 | 73 | 2764 | 2211 | 1769 | 1415 |
| 20 | 1161 | 929 | 743 | 594 | 47 | 2058 | 1646 | 1317 | 1054 | 74 | 2789 | 2232 | 1785 | 1428 |
| 21 | 1200 | 960 | 768 | 614 | 48 | 2087 | 1670 | 1336 | 1069 | 75 | 2815 | 2252 | 1801 | 1441 |
| 22 | 1238 | 990 | 792 | 634 | 49 | 2116 | 1693 | 1354 | 1083 | 76 | 2840 | 2272 | 1817 | 1454 |
| 23 | 1275 | 1020 | 816 | 653 | 50 | 2145 | 1716 | 1373 | 1098 | 77 | 2865 | 2292 | 1833 | 1467 |
| 24 | 1312 | 1049 | 840 | 672 | 51 | 2174 | 1739 | 1391 | 1113 | 78 | 2890 | 2312 | 1849 | 1479 |
| 25 | 1348 | 1079 | 863 | 690 | 52 | 2202 | 1762 | 1409 | 1128 | 79 | 2914 | 2331 | 1865 | 1492 |
| 26 | 1384 | 1107 | 886 | 709 | 53 | 2230 | 1784 | 1427 | 1142 | 80 | 2939 | 2351 | 1881 | 1505 |
| 27 | 1420 | 1136 | 908 | 727 | 54 | 2259 | 1807 | 1445 | 1156 | | | | | |

*BEE = Besoin Énergétique d'Entretien = 130 x P0,75 jusqu'à 10 kg (NRC 2006) ; BEE = 156 x P0,67 pour P > 10 kg (Kronfeld 1991) avec P = Poids optimal

Exemple de Calcul du BE : Braque de Weimar de 32 kg (poids optimal) - 10 ans castré, activité normale, en bonne santé
 → BE = BEE_{32kg} x 0,8 = 1273 kcal / jour

CALCUL DE LA QUANTITÉ D'ALIMENT NÉCESSAIRE POUR COUVRIR LE BE

$$\text{Quantité Aliment} = BE \text{ (kcal/j)} / DE \text{ (kcal/g)} = \dots \text{ g/jour}$$

| ALIMENT PHYSIOLOGIQUE | SMALL & MINI | | | | | | | | | MEDIUM | | | | | |
|---------------------------------|---------------------|----------------------|--------------------------|----------------------|---------------------------|--------------------------------------|------------|-------------------------|----------------------|---------------------|----------------------|---------------------------|--------------------------|----------------------|---------------------------|
| | PUPPY Healthy Start | PUPPY Sensitive Skin | ADULT Everyday Nutrition | ADULT Sensitive Skin | ADULT Sensitive Digestion | ADULT Sensitive Digestion Grain Free | DUO DELICE | ADULT Light/ Sterilised | ADULT 9+ Age Defence | PUPPY Healthy Start | PUPPY Sensitive Skin | PUPPY Sensitive Digestion | ADULT Everyday Nutrition | ADULT Sensitive Skin | ADULT Sensitive Digestion |
| Densité énergétique (DE) kcal/g | 3,94 | 3,96 | 3,74 | 3,79 | 3,72 | 3,69 | 3,71 | 3,29 | 3,64 | 3,84 | 3,87 | 3,81 | 3,67 | 3,75 | 3,67 |

| ALIMENT PHYSIOLOGIQUE | MEDIUM & LARGE | | | | LARGE | | | | | | | | ALL SIZE | | | |
|---------------------------------|--------------------------------------|------------|----------------------|-------------------------|------------------------------|-------------------------------|----------------------------|----------------------------------|-----------------------------------|-------------------------------|------------------------------------|---------------------------------|-----------------------------|----------------------------------|--------------------------------------|-------------------------|
| | ADULT Sensitive Digestion Grain Free | DUO DELICE | ADULT 7+ Age Defence | ADULT 7+ Sensitive Skin | PUPPY ATHLETIC Healthy Start | ADULT ATHLETIC Sensitive Skin | PUPPY ROBUST Healthy Start | PUPPY ROBUST Sensitive Digestion | ADULT ATHLETIC Everyday Nutrition | ADULT ATHLETIC Sensitive Skin | ADULT ATHLETIC Sensitive Digestion | ADULT ROBUST Everyday Nutrition | ADULT ROBUST Sensitive Skin | ADULT ROBUST Sensitive Digestion | PUPPY Sensitive Digestion Grain Free | ADULT Light/ Sterilised |
| Densité énergétique (DE) kcal/g | 3,79 | 3,66 | 3,64 | 3,57 | 3,79 | 3,77 | 3,62 | 3,6 | 3,79 | 3,77 | 3,79 | 3,47 | 3,48 | 3,51 | 3,79 | 3,3 |

| ALIMENT DIÉTÉTIQUE | CN Convalescence | CC CardioCare | DM Diabetes Management | DRM Dermatitis | EN GastroIntestinal | HA HypoAllergenic | HP Hepatic | JM Joint Mobility | NC Neurocare | NF Renal Function | OM Obesity Management | UR Urinary | | | | |
|---------------------------------|------------------|---------------|------------------------|----------------|---------------------|-------------------|------------|-------------------|--------------|-------------------|-----------------------|------------|------|------|------|------|
| | Humide | Sec | Sec | Sec | Sec | Humide | Sec | Humide | Sec | Sec | Humide | Sec | | | | |
| Densité énergétique (DE) kcal/g | 1,12 | 3,69 | 3,42 | 4,00 | 3,70 | 1,20 | 3,63 | 0,94 | 3,90 | 3,72 | 3,92 | 3,90 | 1,33 | 2,96 | 0,57 | 3,98 |

Exemple du Braque de Weimar - légère arthrose : Choix de l'aliment : JM • Quantité aliment = 1273 / 3,72 = 342 g/jour

Lors d'un changement d'aliment, prescrire une transition alimentaire progressive sur 1 semaine minimum.